

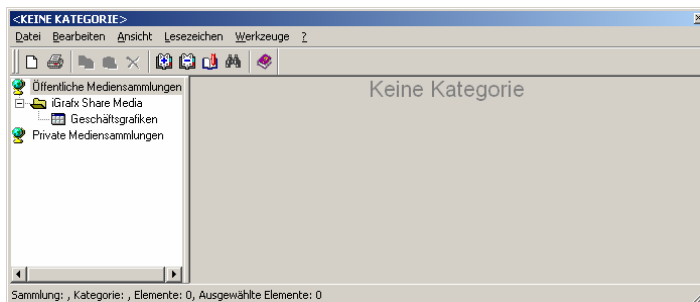
Installation auf Designer 9.0, 9.0.2

Für die Nutzung wird Designer9 mit dem Servicepack 9.0.2 benötigt.

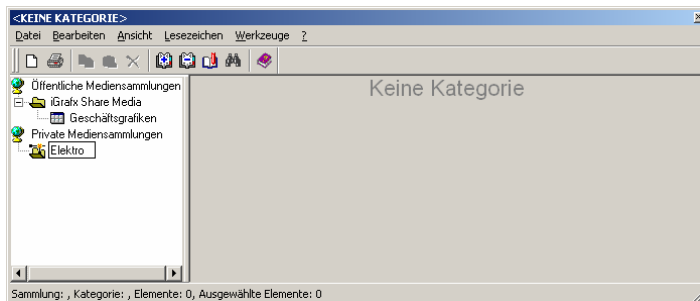
Haben Sie Verständnis dafür, dass ich keine weiter gehenden Fragen beantworten kann!

Vorgehen

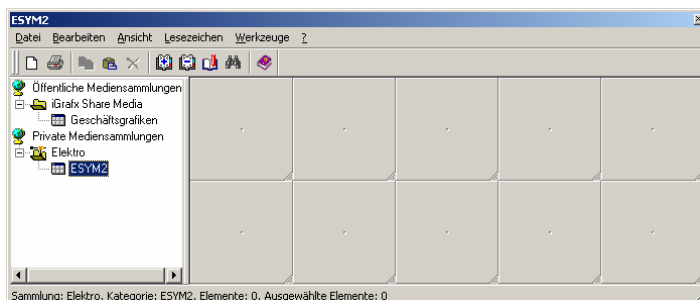
1. Die Symbolbibliothek auf ein Laufwerk/Verzeichnis beliebiger Wahl kopieren, hier V:\Designer. Designer9 starten, leeres Dokument eröffnen.
2. Clip Art Menü öffnen:



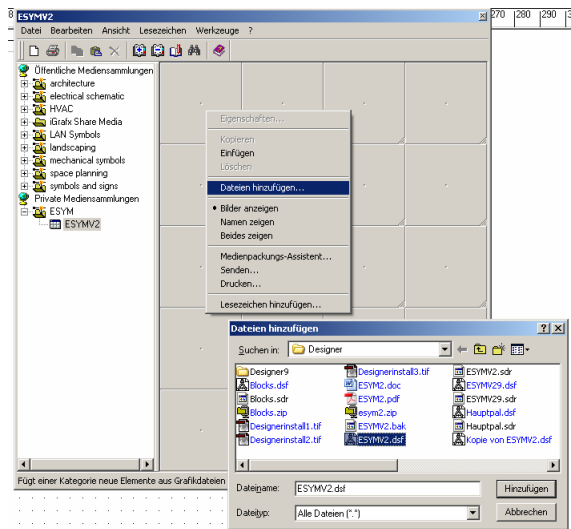
3. Bei *Private Mediensammlung* mit der rechten Maustaste Klicken und neue *Sammlung* mit beliebigem Namen erstellen, z.B. Elektro:



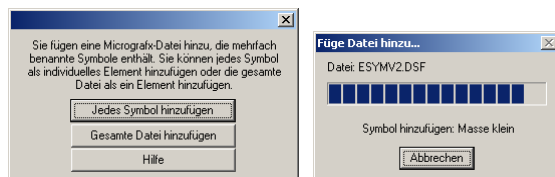
4. Nun in der Sammlung mit rechtem Mausklick neue *Kategorie* mit beliebigem Namen, z.B. ESYM2, erstellen:



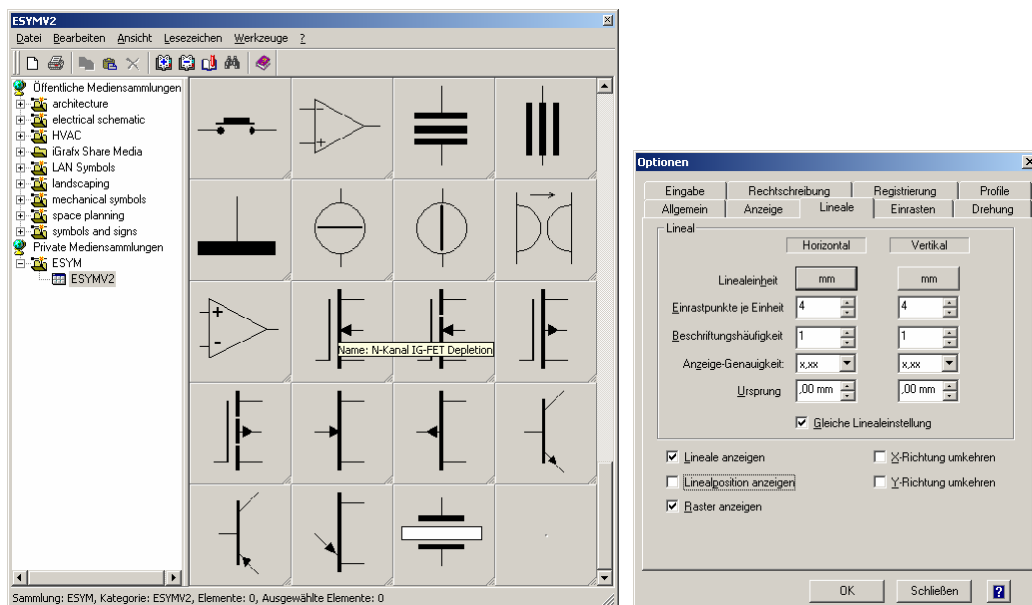
- Nun Mauscursor auf die gekachelte Kategoriefläche rechts bewegen und rechte Maustaste drücken. Jetzt *Dateien hinzufügen* wählen und das DSF mit den Symbolen wählen.



- Bei der Abfrage *Jedes Symbol hinzufügen* wählen. Damit wird jedes Symbol einzeln auf eine Kachel gelegt, andernfalls werden alle Symbole auf eine Kachel gelegt.



- Nun werden alle Symbole nacheinander eingelesen und stehen als Clip-Art-Elemente zur Verfügung.
Es ist zweckmässig für die Arbeit mit den Symbolen die Masseinheit auf mm und die Lineale auf 0.25mm Raster (ev. 0.5mm) fest einzustellen.



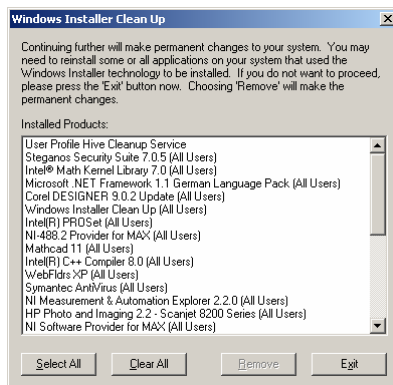
Hinweise

Ohne Servicepack scheint der Import der Clipart nicht möglich (Fehler: ...Rendering Engine fehlt), deshalb muss das Servicepack auf 9.0.2 installiert werden.

Bei mir persönlich liess sich das Servicepack 9.0.2 nicht fehlerfrei installieren (Fehler ganz zum Schluss des Servicepacks: Zugriff auf eine Datei nicht möglich: corelapp.ini)

Workaround von meiner Seite: Bei der Fehlermeldung den Prozess msiexec.exe abschliessen:

Installationsanwendung über den Taskmanager beenden. Die nicht abgeschlossene Installation muss aber bereinigt werden, sonst wird immer versucht die Installation fortzusetzen. Dies kann mit der Windows Installer Cleanup Utility erfolgen. Dieses Programm ermöglicht eine beliebige, auch nicht zu Ende geführte, Installation zu löschen. Es werden hierbei nur die Installer-Einträge gelöscht, nicht das Produkt selbst:



Eine vollständige Deinstallation und Neuinstallation von Designer 9.0 mit anschließendem Update auf 9.0.2 verlief in einem anderen Fall anschliessend problemlos, d.h. ohne Fehler.